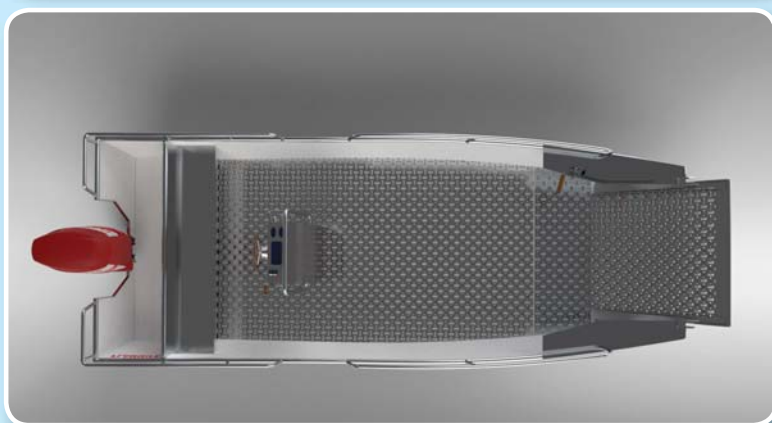


FFB 640 RPA

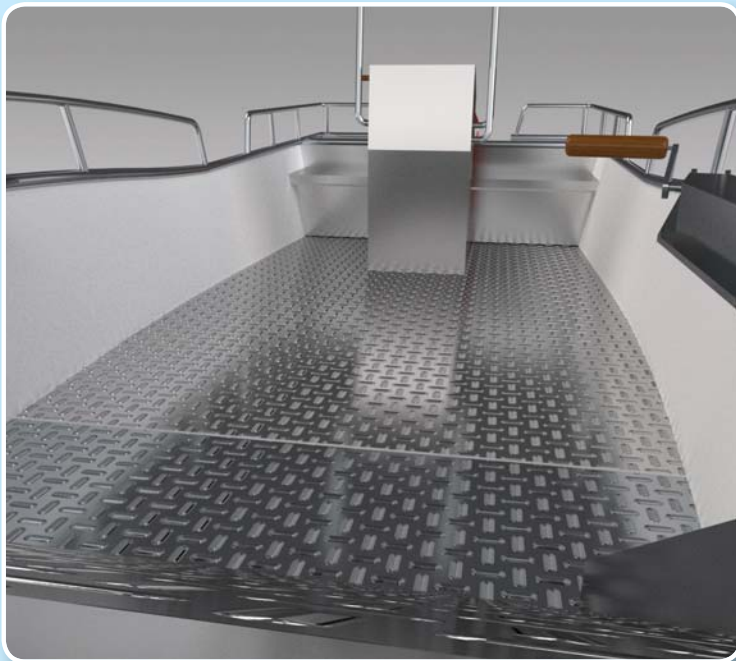
Broдика aluminijska



Karakteristike

- ❖ FFB 640 RPA je radna brodica namijenjena upotrebi na moru, rijekama i jezerima. Na pramcu se nalazi spuštajuća rampa koja omogućuje lagan ulaz i izlaz ljudi i opreme. Dno brodice blagim V oblikom omogućuje odlične maritimne sposobnosti
- ❖ Palubni prostor brodice je slobodan, za utovar različite robe, laganijih prikolica ili ljudi. Postoji mogućnost i ugradnje različite namjenske opreme, npr. vatrogasnog modula sa pumpom i bacačem vode. Pod i unutrašnje stijenke su obložene s protukliznim orebrenim aluminijskim limom.
- ❖ Brodica je projektirana za pogon vanbrodskim motorom maksimalne snage 50 KS te maksimalnim opterećenjem od 1450 kg





Tehničke karakteristike Flammifer FFB 640 RPA

- ❖ Duljina trupa: 6,40 m
- ❖ Najveća širina: 2,32 m
- ❖ Visina brodice bez ograde: 1,23 m
- ❖ Gaz pod opterećenjem: 0,32 m
- ❖ Masa brodice (bez motora): 740 kg
- ❖ Predviđeno za br. osoba: 9
- ❖ Upravljanje: Upravljačka konzola sa volanom
- ❖ Maks. snaga motora: 50 KS / 37,28 kW (duga osovina)
- ❖ Preporučena snaga motora: 30 KS / 22,37 kW (duga osovina)

Posebnosti

- ❖ Materijal gradnje: brodograđevna aluminijska legura
- ❖ Dupla stijenka dna-dodatno ojačanje
- ❖ Uzgonske komore na pramcu i krmi koje jamče nepotopivost
- ❖ Paluba i pod brodice izrađeni od protukliznog orebrenog aluminijskog lima
- ❖ Sigurnosna ograda uzduž čamca omogućuje bolje osiguranje ljudi i robe pri prijevozu
- ❖ Centralna konzola za upravljanje sa sjedalom